

선체생산설계 선도기업

# 우현선박기술(주)

Ship Design Technology

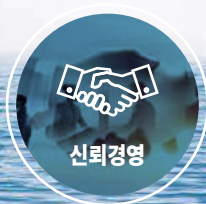


T 055-761-3934 (본사) / 052-700-3934 (지사)

F 055-772-2606      E stbd3934@naver.com

본 사    경남 진주시 진주대로 501 경상대학교 창업보육센터 B동 101호

지 사    울산광역시 남구 테크노산업로 55번길 16, 조선해양 하이테크타운 707호



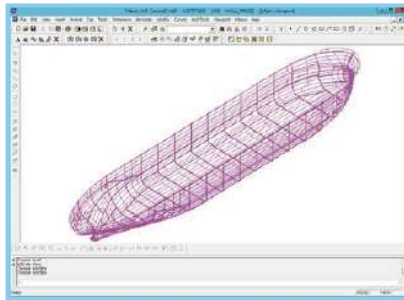
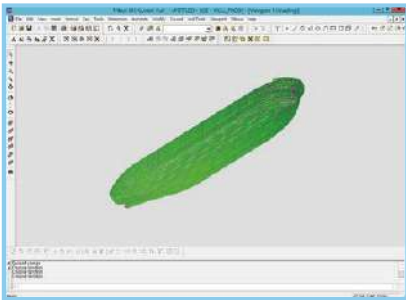
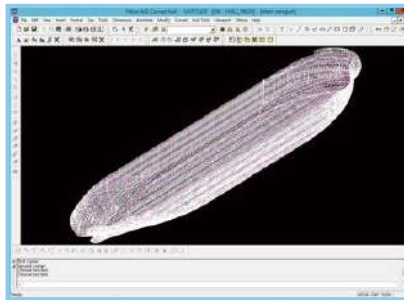
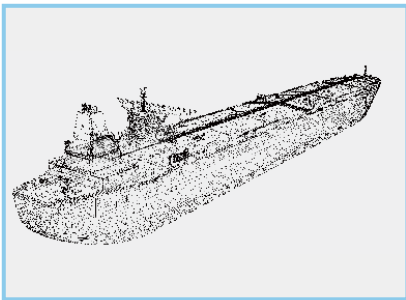
whship.co.kr



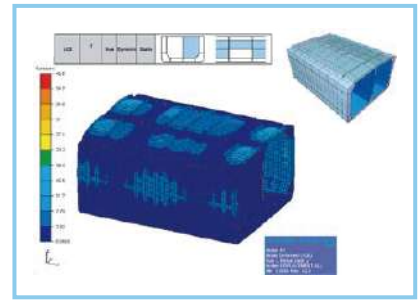
## 01 선박설계 & 선형개발

우현선박기술(주) 우수한 기술력으로 다양한 선박의 선형과 구조, 선체생산 설계를 정확하고 세밀하게 구현할 수 있습니다.

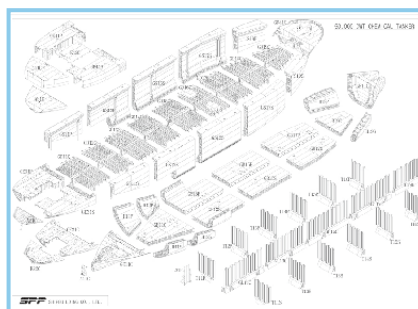
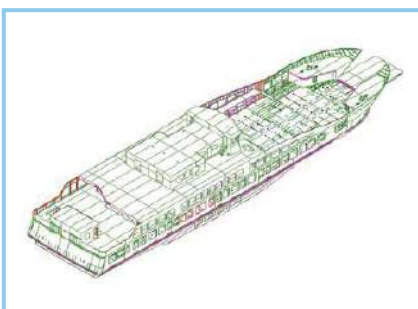
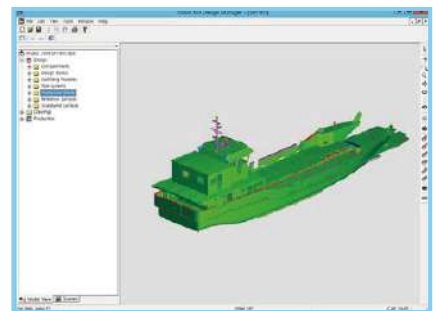
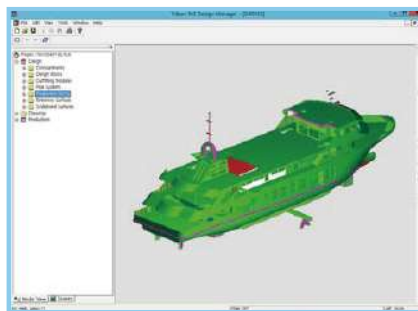
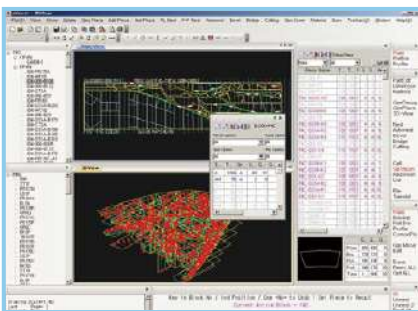
### 선형개발



### 구조해석



### 구조설계 & 생산설계





## 02 상업용 드론 제작&검사

### 선박검사용 드론

UT두께 측정기술과 영상송출 기능을 탑재한  
선박검사 및 측정용 드론개발열화상

열화상 및 고해상도 카메라를 탑재한  
선박 검사용 드론개발



초음파 두께측정기를 드론에 탑재, 선박의 두께 측정 검사에 드론을 활용함으로써 국내 입항하여 검사를 간단히 진행할 수 있습니다. / 검사준비 과정 간소화로 중국으로 이동할 때 소모되는 비용과 Dry Docking 비용 그리고 고소위치 접근과 검사자의 안전확보를 위한 족장설치 비용을 절감할 수 있습니다.

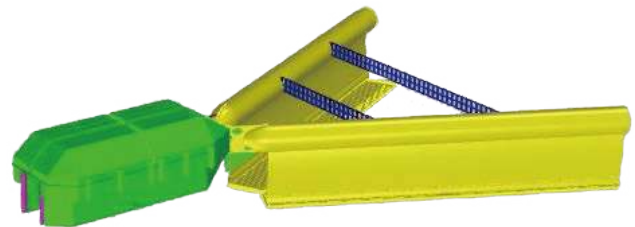
다양한 검사 기능의 장비와 고해상도 카메라, 위치 확보와 충돌 방지를 위한 각 기능의 센스를 탑재한 드론으로 선박의 건전성 확인이 필요한 구간과 용접부 등을 효율적으로 검사할 수 있습니다.

## 03 오일회수기

### 오일회수장치

우현선박기술(주)은 해양 유출 기름을 신속하게 포집 및 분리하여 회수하는 일괄처리 장비를 개발 하였습니다.

해양 유출사고 발생 즉시 능동적인 초기대응을 통해 해양오염을 방지하고자 합니다.



### 오일회수기 주요 사양

전장 및 폭	9670mm X7000mm
높이	1250 mm
만재흡수	500 mm

Ballast Tank 용적	740L
유출 기름 회수 용량	480L
최대속력	3 Knots

#### 개요

유출 기름을 포집하고 기름을 분리하여 저장하는 일괄처리 시스템 / 모든 해양 시설물과 선박에서 운용이 가능한 보급형 첨단 유수분리막으로 신속하고 최고 수준의 기름 분리 회수 / 악 천우 시에도 운용이 가능하도록 조선기술 집약 설계

#### 효과

해양 유출 기름을 신속하게 포집 및 분리 / 회수하고 재사용 가능  
모든 해양 시설물과 선박에서 운용이 가능 / 첨단 유수 분리막으로 최고 수준의 기름 분리 회수 가능